

AUTORTIESĪBAS © Hangzhou EZVIZ Software Co., Ltd. VISAS TIESĪBAS PATURĒTAS. Visa informācija, tostarp, formulējumi, attēli, grafiki, ir Hangzhou EZVIZ Software Co., Ltd. īpašums. (Turpmāk – „EZVIZ”). Šo lietotāja rokasgrāmatu (turpmāk – „Rokasgrāmata”) nedrīkst reproducēt, mainīt, tulkot vai izplatīt, daļēji vai pilnībā, nekādā veidā bez iepriekšējas rakstiskas EZVIZ atļaujas. Ja vien nav noteikts citādi, EZVIZ nesniedz nekādas garantijas, galvojumus vai apliecinājumus, tiešus vai netiešus, attiecībā uz rokasgrāmatu.


Par šo rokasgrāmatu

Rokasgrāmatā ir iekļauti norādījumi par produkta lietošanu un pārvaldību. Attēli, diagrammas, bildes un visa cita informācija turpmāk ir paredzēta tikai aprakstam un skaidrojumam. Rokasgrāmatā ietvertā informācija var tikt mainīta bez brīdinājuma aparātprogrammatūras atjauninājumu vai citu iemeslu dēļ. Jaunāko versiju skatiet EZVIZ™ vietnē (<http://www.ezviz.com>).

Pārskatīšanas ieraksts

Jaunā versija – 2022. gada janvāris

Preču zīmju apliecinājums

EZVIZ™,  un citas EZVIZ preču zīmes un logotipi ir EZVIZ īpašums dažādās jurisdikcijās. Citas turpmāk minētās preču zīmes un logotipi ir to attiecīgo īpašnieku īpašums.

Juridiskā atruna

CIKTĀL TO PIEĻAUJ PIEMĒROJAMIE TIESĪBU AKTI, APRAKSTĪTAIS PRODUKTS AR TĀ APARATŪRU, PROGRAMMATŪRU UN APARĀTPROGRAMMATŪRU TIEK NODROŠINĀTS „TĀDS, KĀDS IR”, AR VISIEM TRŪKUMIEM UN KĻŪDĀM, UN EZVIZ NESNIEDZ NEKĀDAS GARANTIJAS, SKAIDRAS VAI NETIEŠAS, TOSTARP, BET NE TIKAI, PAR PĀRDOŠANU, APMIERINOŠU KVALITĀTI, PIEMĒROTĪBU KONKRĒTAM MĒRĶIM UN TREŠO PERSONU TIESĪBU NEIEVĒROŠANU. NEKĀDĀ GADĪJUMĀ EZVIZ, TĀS DIREKTORI, AMATPERSONAS, DARBINIEKI VAI AĢENTI NAV ATBILDĪGI PAR JEBKĀDIEM ĪPAŠIEM, IZRIETOŠIEM, NEJAUŠIEM VAI NETIEŠIEM ZAUDĒJUMIEM, KĀ ARĪ, CITA STARPĀ, ZAUDĒJUMUS PAR UZŅĒMĒJDARBĪBAS PEĻNAS ZUDUMU, UZŅĒMĒJDARBĪBAS TRAUCĒJUMIEM VAI DATU VAI DOKUMENTĀCIJAS ZUDUMU SAISTĪBĀ AR ŠĪ PRODUKTA LIETOŠANU, PAT JA EZVIZ IR INFORMĒTS PAR ŠĀDU ZAUDĒJUMU IESPĒJU.

CIKTĀL TO PIEĻAUJ PIEMĒROJAMIE TIESĪBU AKTI, EZVIZ KOPĒJĀ ATBILDĪBA PAR VISIEM ZAUDĒJUMIEM NEKĀDĀ GADĪJUMĀ NEDRĪKST PĀRSNIEGT SĀKOTNĒJO PRODUKTA PIRKUMA CENU.

EZVIZ NEUZŅEMAS NEKĀDU ATBILDĪBU PAR MIESAS BOJĀJUMIEM VAI ĪPAŠUMA BOJĀJUMIEM, KAS RADUŠIES PRODUKTA DARBĪBAS PĀRTRAUKUMA VAI PAKALPOJUMA PĀRTRAUKŠANAS REZULTĀTĀ, KO IZRAISĪJUŠI: A) NEPAREIZA UZSTĀDĪŠANA VAI LIETOŠANA, KAS NAV SASKAŅĀ AR PIEPRASĪJUMU; B) VALSTS VAI SABIEDRĪBAS INTEREŠU AIZSARDZĪBA; C) NĒPĀRVARAMAS VARAS APSTĀKĻI; D) JŪS PATS VAI TREŠĀ PERSONA, TOSTARP, BET NE TIKAI, IZMANTOJOT JEBKURAS TREŠĀS PERSONAS PRODUKTUS, PROGRAMMATŪRU, LIETOTNES UN CITUS.

ATTIECĪBĀ UZ PRODUKTU AR PIEKĻUVI INTERNETAM, PRODUKTA LIETOŠANA IR PILNĪBĀ UZ JŪSU PAŠA RISKU. EZVIZ NEUZŅEMAS NEKĀDU ATBILDĪBU PAR DARBĪBAS TRAUCĒJUMIEM, PRIVĀTUMA NOPLŪDI VAI CITIEM ZAUDĒJUMIEM, KAS RADUŠIES KIBERUZBRUKUMA, HAKERU UZBRUKUMA, VĪRUSU PĀRBAUDES VAI CITU INTERNETA DROŠĪBAS RISKU REZULTĀTĀ; TOMĒR EZVIZ NEPIECIEŠAMĪBAS GADĪJUMĀ SNIEGS SAVLAICĪGU TEHNISKO ATBALSTU. UZRAUDZĪBAS LIKUMI UN DATU AIZSARDZĪBAS LIKUMI DAŽĀDĀS JURISDIKCIJĀS ATŠĶIRAS. PIRMS ŠĪ PRODUKTA LIETOŠANAS, PĀRBAUDIET VISUS ATTIECĪGOS JŪSU JURISDIKCIJĀ SPĒKĀ ESOŠOS LIKUMUS, LAI PĀRLIECINĀTOS, KA TĀ LIETOŠANA ATBILST PIEMĒROJAMAJIEM TIESĪBU AKTIEM. EZVIZ NEUZŅEMAS ATBILDĪBU GADĪJUMĀ, JA ŠIS PRODUKTS TIEK IZMANTOTS NELIKUMĪGIEM MĒRĶIEM.

PRETRUNU GADĪJUMĀ STARP IEPRIEKŠ MINĒTAJIEM UN PIEMĒROJAMAJIEM TIESĪBU AKTIEM, NOTEICOŠIE IR PIEMĒROJAMIE TIESĪBU AKTI.

Satura rādītājs

Pārskats	1
1. Iepakojuma saturs	1
2. Pamatinformācija	1
Iestatīšana	2
1. EZVIZ lietotnes lejupielāde	2
2. Ūdens sensora ieslēgšana	2
3. Ūdens sensora pievienošana	3
Uzstādīšana	5
Darbības EZVIZ lietotnē	6
1. Sākumlapa	6
2. Iestatījumi	6

Pārskats

1. Iepakojuma saturs



Ūdens sensors (1 gab.)



Normatīvā informācija (1 gab.)



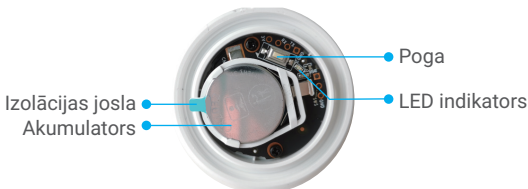
Īsā lietošanas pamācība (1 gab.)

2. Pamatinformācija

Kad ūdens sensors būs novietots norādītajā vietā, ūdens sensors tiks aktivizēts, ja ūdens līmenis palielināsies virs 0,5 mm. Tajā pašā laikā saistītā EZVIZ vārteja nosūtīs skaņas-gaismas signālu, un EZVIZ LIETOTNE arī saņems signalizācijas iedarbināšanas paziņojumu. Ierīces ūdens reģistrēšanas statusu varat pārbaudīt EZVIZ LIETOTNĒ.



Skats no aizmugures



Iekšējās uzbūves diagramma

Nosaukums	Apraksts
Poga	Nospiediet un 5 s turiet nospiestu pogu. Ūdens sensors restartēsies un pāries ierīču pievienošanas režīmā.
LED indikators	<ul style="list-style-type: none">• Ātri mirgo zils: pāriet ierīču pievienošanas režīmā.• Strauji mirgo zilā krāsā un pēc tam izslēdzas: pievienošana vārtejai sekmīga vai neizdevās.• Strauji mirgo zilā krāsā un pēc 180 sekundēm izslēdzas: nav atbildes par ierīces pievienošanu, sistēma automātiski iziet no pievienošanas režīma.• Deg zilā krāsā 1 s: ierīce tiek palaista, vai 1 reizi nospiediet pogu.

Iestatīšana

Izpildiet šīs darbības, lai iestatītu savu detektoru:

1. Lejupielādējiet lietotni EZVIZ un pierakstieties jūsu EZVIZ lietotnes kontā.
2. Ieslēdziet ūdens sensoru.
3. Pievienojiet ūdens sensoru savam EZVIZ kontam.

1. EZVIZ lietotnes lejupielāde

1. Pievienojiet savu viedtālruni Wi-Fi tīklam (ieteicams).
2. Lejupielādējiet un instalējiet lietotni EZVIZ, meklējot „EZVIZ” App Store vai Google PlayTM.
3. Atveriet lietotni un reģistrējiet EZVIZ lietotāja kontu.

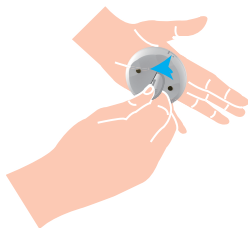


- i** Ja lietotni jau izmantojat, pārlicinieties, vai tā ir atjaunināta. Lai uzzinātu, vai pieejams atjauninājums, veikalā meklējiet „EZVIZ”.

2. Ūdens sensora ieslēgšana

1. darbība. Noņemiet aizmugurējo vāku

Noņemiet ūdens sensora aizmugurējo vāku, griežot to pretēji pulksteņrādītāju kustības virzienam ar plānu instrumentu (piemēram, monētu, kuras biezums ir mazāks par 2 mm), kā parādīts attēlā tālāk.



- i** • Ieteicams plāno instrumentu iespiest rievā un pēc tam pagriezt, vai arī varat paņemt ūdens sensoru rokās, lai to nospiestu un pagrieztu ar plaukstu.

2. darbība. Noņemiet izolācijas joslu

Noņemiet akumulatora izolācijas joslu, kā parādīts attēlā tālāk.



- i** • Ja jānomaina akumulators, lūdzu, iegādājieties akumulatoru CR2032 210 mAh.
• Nomainot akumulatorus, ievietojiet tos ar pozitīvo pusi uz augšu.
• Pieskaroties shēmas platei, rokām jābūt sausām un tīrām.

3. Ūdens sensora pievienošana

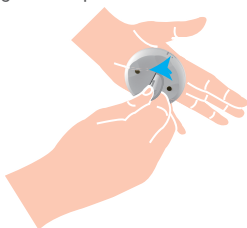
- i** Ūdens sensors ir jāizmanto kopā ar EZVIZ Zigbee Smart vārteju (turpmāk tekstā „vārteja”). Lūdzu, pievienojiet vārteju EZVIZ Cloud, skatot vārtejas lietotāja rokasgrāmatu, un pēc tam pievienojiet vārtejai ūdens sensoru.

Pirmā metode: pievienošana, skenējot QR kodu

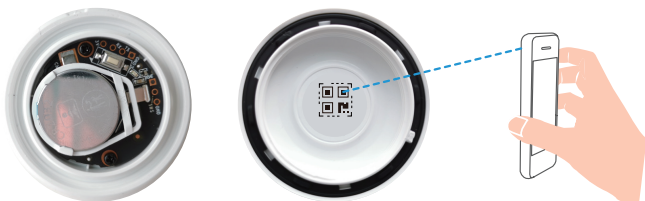
1. Autorizējieties savā kontā, izmantojot lietotni EZVIZ, pieskaroties ierīces pievienošanas ikonai; pēc tam tiks parādīta QR koda skenēšanas saskarne.



2. Noņemiet ūdens sensora aizmugurējo vāku, griežot to pretēji pulksteņrādītāju kustības virzienam ar plānu instrumentu (piemēram, monētu, kuras biezums ir mazāks par 2 mm), kā parādīts attēlā tālāk. Ieteicams plāno instrumentu iespiest rievā un pēc tam pagriezt, vai arī varat paņemt ūdens sensoru rokās, lai to nospiestu un pagrieztu ar plaukstu.

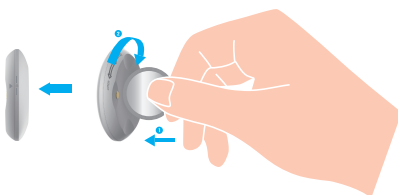


3. Noskenējiet QR kodu vāka iekšpusē vai lietotāja rokasgrāmatā un pēc tam pievienojiet vārtejai ūdens sensoru.



4. Pievienojiet vārtejai ūdens sensoru, izpildot lietotnes vedņa norādījumus.
5. Stingri pagrieziet ūdens sensora vāku pulksteņrādītāju kustības virzienā, līdz atzīme ► uz aizmugurējā vāka ir salāgota ar atzīmi ◄ uz priekšējā vāka.

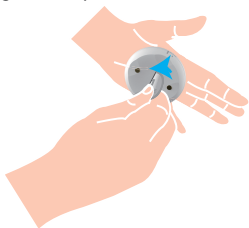
- i** Griežot ūdens sensora aizmugurējo vāku, spiediet monētu rievā un grieziet.



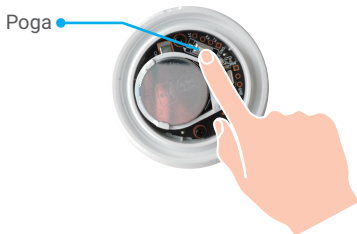
Otrā metode: pievienošana vārtejai

i Pievienojot ūdens sensoru vārtejai, novietojiet ūdens sensoru pēc iespējas tuvāk vārtejai.

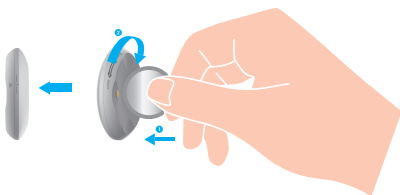
1. Pārslēdziet vārteju ierīču pievienošanas režīmā, kā norādīts vārtejas lietotāja rokasgrāmatā.
2. Noņemiet ūdens sensora aizmugurējo vāku, griežot to pretēji pulksteņrādītāju kustības virzienam ar plānu instrumentu (piemēram, monētu, kuras biezums ir mazāks par 2 mm), kā parādīts attēlā tālāk. Ieteicams plāno instrumentu iespiest rievā un pēc tam pagriezt, vai arī varat paņemt ūdens sensoru rokās, lai to nospiestu un pagrieztu ar plaukstu.



3. Nospiediet un turiet ūdens sensora pogu 5 sekundes, un pēc tam ūdens sensors pāries ierīču pievienošanas režīmā.



4. Kad ūdens sensora indikators strauji mirgo zilā krāsā un pēc tam izslēdzas, ūdens sensors ir sekmīgi pievienots vārtejai.
5. Kad ūdens sensors ir sekmīgi pievienots, lai pievilktu aizmugurējo vāku, grieziet sensora aizmugurējo vāku pulksteņrādītāju kustības virzienā, līdz atzīme ► uz aizmugurējā vāka ir salāgota ar atzīmi ◀ uz priekšējā vāka.



Uzstādīšana

Ūdens sensoru var novietot uz jebkuras līdzenas virsmas labiercībās, verandā, virtuvē, noliktavā utt.

- Lūdzu, uzstādiet ūdens sensoru vietās, kur var rasties ūdens noplūde.
- Neuzstādiet ūdens sensoru vietās, kuras jau ir appludinājis ūdens.
- Lai izvairītos no nozaudēšanas, neuzstādiet ūdens sensoru vietās, kur intensīvi pārvietojas cilvēki.
- Neuzstādiet ūdens sensoru korozīvā vai intensīviem magnētiskajiem laukiem pakļautā vidē.
- Lai izvairītos no nejaušas norīšanas vai citiem riskiem, lietošanas laikā novietojiet ūdens sensoru zīdaiņiem un bērniem nepieejamā vietā.
- Ieteicams, lai attālums starp ūdens sensoru un vārteju būtu mazāks par 20 m. Ja starp tām atrodas sienas, nedrīkst būt vairāk kā 2 sienas.
- Ja jums ir māja ar lielu platību, labākas lietošanas efektivitātes sasniegšanai, lūdzu, iegādājieties divas vai vairāk EZVIZ ierīces.



Darbības EZVIZ lietotnē

i Programmas saskarne var atšķirties versijas atjaunināšanas dēļ. Noteicošā ir tālrunī instalētās programmas saskarne.

1. Sākumlapa

Palaižot EZVIZ lietotni un atverot attiecīgās vārtejas sākumlapu, šajā lapā jūs varat kontrolēt ūdens sensoru, kā nepieciešams.

Žurnāls	Sensora noteikšanas žurnāls.
---------	------------------------------

2. Iestatījumi

Parametri	Apraksts
Ierīces nosaukums	Pielāgojiet ierīces nosaukumu.
Ārkārtas poga	Kad tā ir iespējota, ierīce pārslēgsies uz ārkārtas izsaukuma režīmu un tiks atspējota sākotnējā aktivizēšanas un deaktivizēšanas poga.
Saistītās ierīces	Jūs varat redzēt sensoram pievienoto vārteju.
Ierīces informācija	Šeit varat skatīt ierīces informāciju.
Koplietot	Koplietojiet jūsu ierīci.
Dzēst ierīci	Pieskarieties, lai dzēstu sensoru no EZVIZ Cloud.